

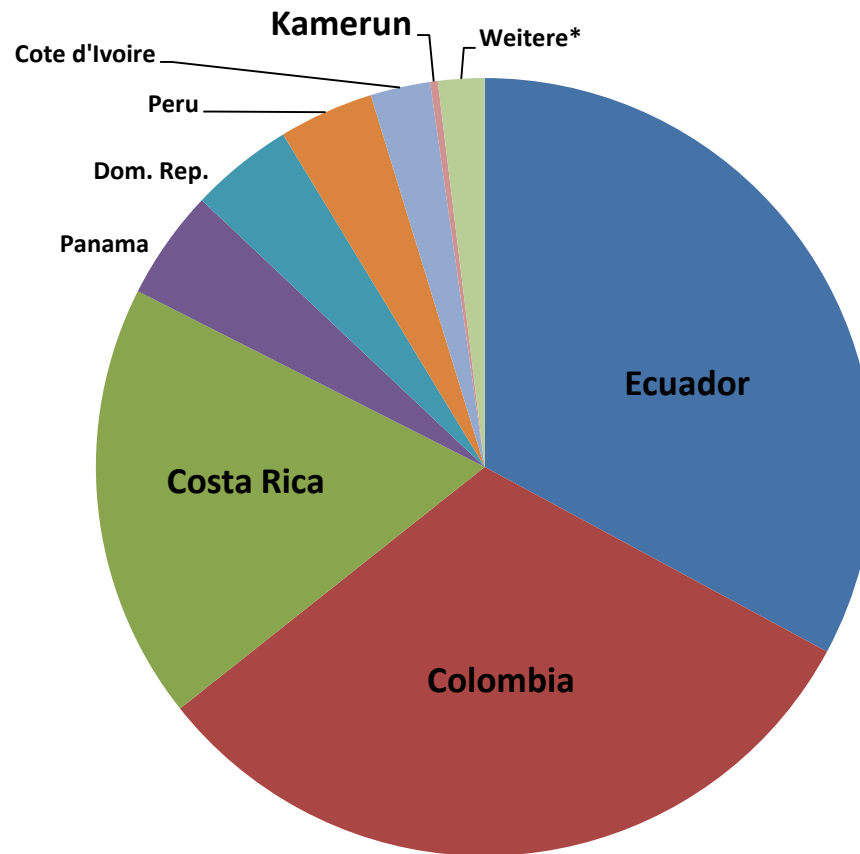
# **Collective Bargaining und Kooperationen in Kolumbien**

**Dr. Pedro Morazán, SÜDWIND**

**ABNB, Berlin**

**05.12.2019**

# 1. Hintergrund



# Faktoren, die die Produzentenpreise beeinflussen



Löhne



Ertrag pro ha



Transportkosten



Investitionskosten

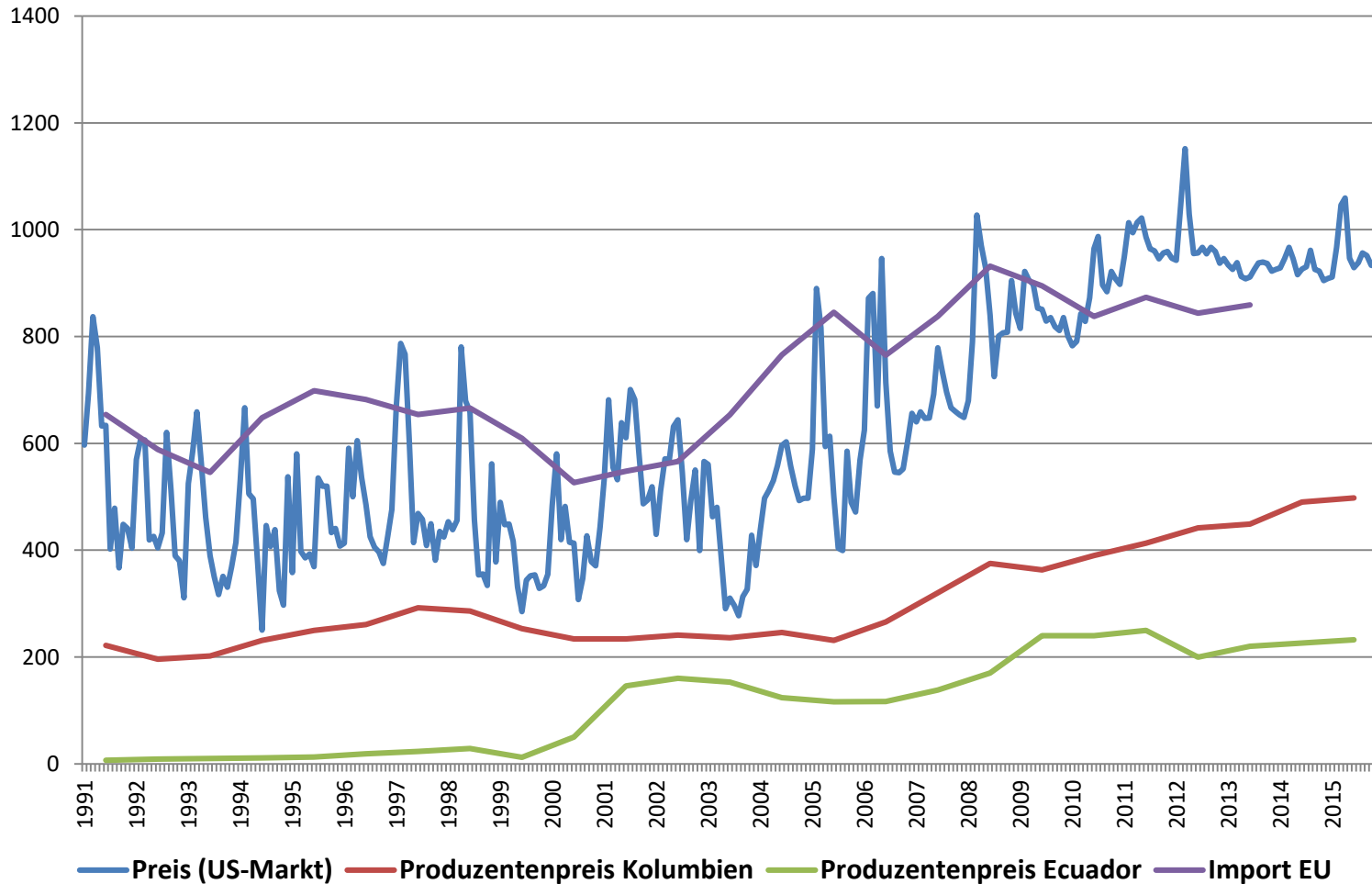


einheimische Regelungen



Wechselkursfaktoren in Verbindung mit den  
Lebenshaltungskosten

# Export- und Produzentenpreise in US-\$/tn (1991-2015)



# 1. Hintergrund

## Zonas Productoras en COLOMBIA



### 1. Urabá

- 33,000 Has. sembradas
- 20 mil empleos directos
- 60 mil empleos indirectos

### 2. Magdalena

- 10.700 Has. sembradas
- 5 mil empleos directos
- 15 mil empleos indirectos

# Akteure

## Actores del sector en URABÁ

**GREMIO:** AUGURA

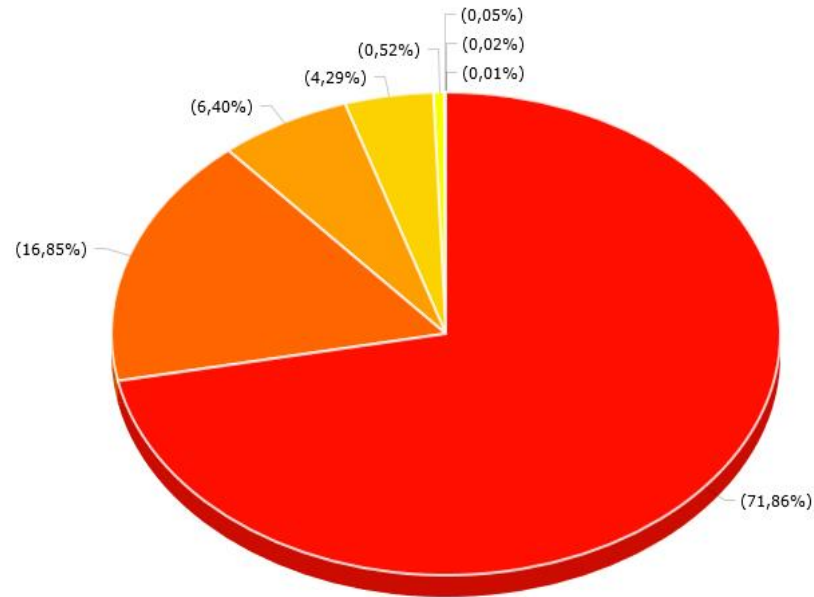
**COMERCIALIZADORAS:** UNIBAN – BANACOL – BANAFRUT –  
TROPICAL – BANARRICA – BANUR

**FUNDACIONES SOCIALES:** FUNDAUNIBAN - CORBANACOL  
FUNDAFRUT

**PRODUCTORES:** 160 EMPRESAS – 340 FINCAS

**SINDICATOS:** SINTRAINAGRO - SINALTRAIFRU -  
SINTRAEXPOBAN - SINTRAVELABA

# Akteure



<span style="color: red;">■</span>	890904224-C.I. UNIBAN S.A	118.932.351,10	<span style="color: orange;">■</span>	900031088-COMERCIALIZADORA INTERNACIONAL...	27.890.147,15
<span style="color: orange;">■</span>	900261404-COMERCIALIZADORA INTERNACIONAL...	10.586.949,00	<span style="color: yellow;">■</span>	890926766-COMERCIALIZADORA INTERNACIONAL...	7.096.799,00
<span style="color: yellow;">■</span>	819006505-COMPRAS AMERICAS LIMITADA	853.208,00	<span style="color: lightgreen;">■</span>	900027149-C.I COINDEX S.A.	79.920,00
<span style="color: green;">■</span>	811030498-C.I. TROPICAL S.A.S	41.040,00	<span style="color: blue;">■</span>	8301348270-C I PRODUCTOS DE LOS ANDES LTDA	19.980,00

# Gewerkschaften

El 95,85% de los trabajadores dedicados a la producción de banano en la Región de Urabá están sindicalizados

SINDICATO	TRABAJADORES	% PARTICIPACION
SINTRAINAGRO	17.500	91,3%
SINALTRAIFRU	1.200	6,3%
SINTRAEXPOBAN	380	2,0%
SINTRAVELABA	90	0,5%
TOTAL TRABAJADORES SINDICALIZADOS	19.170	100,0%
TOTAL TRABAJADORES DE CAMPO DE LA	20.000	





INSTITUT FÜR ÖKONOMIE  
UND ÖKUMENE

**Danke!**

# Interventionsebenen der Akteurgruppen

Abbildung 11:  
Marktakteure im Bananenhandel

